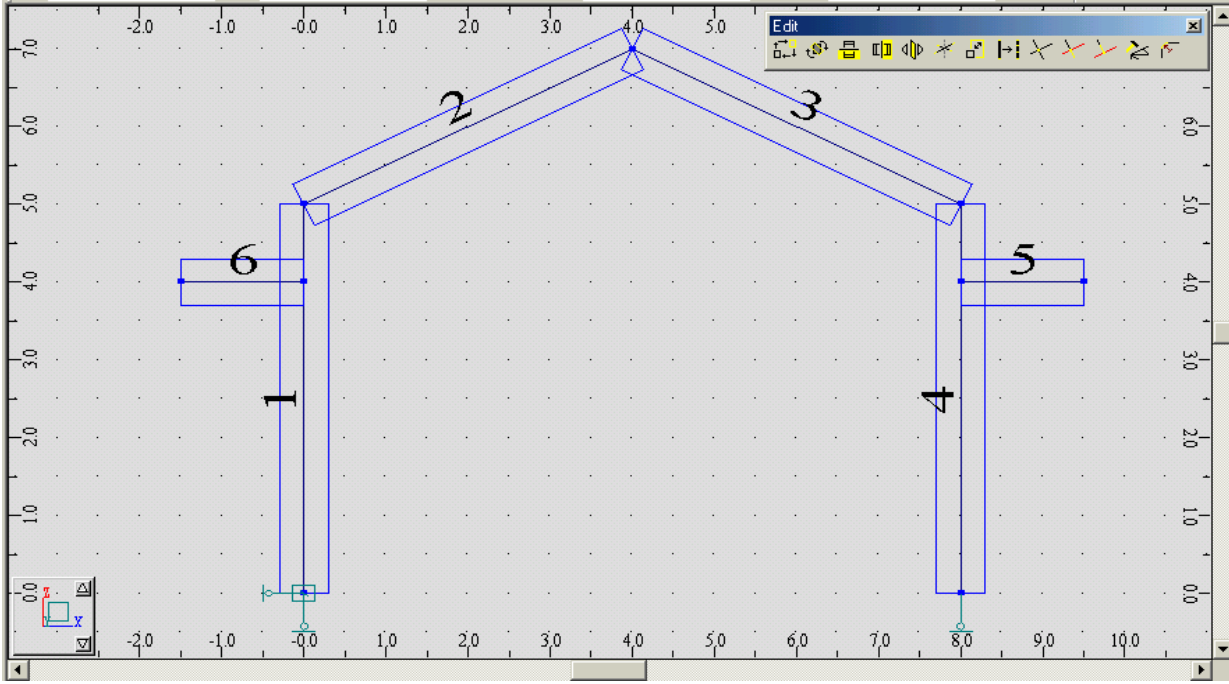
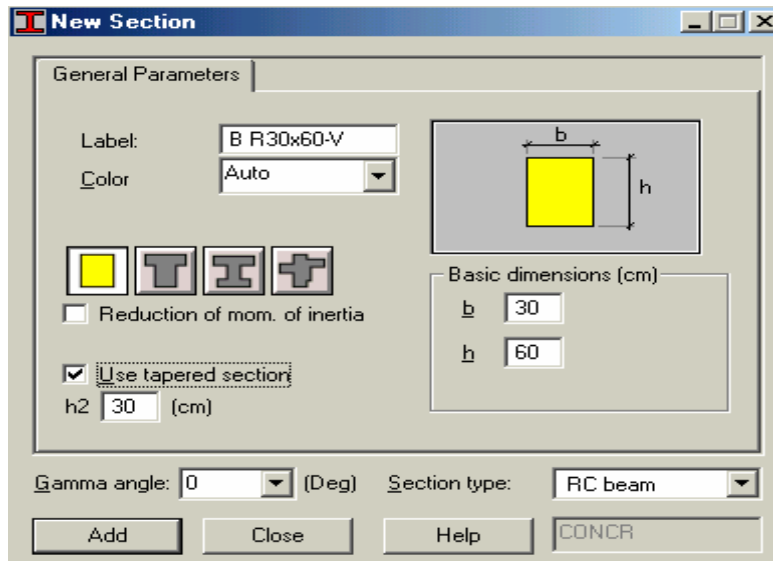


ملاحظة : إن تفعيل الأمر  Generate nodes without bar/edge division سيقسم العنصر إلى الأقسام المطلوبة دون تغيير رقمه في حين أن عدم تفعيل الأمر  Generate nodes without bar/edge division سيقسم العنصر وسيعطي لكل جزء رقم خاص به وسيعامل البرنامج مع كل جزء على أنه عنصر منفصل عن الآخر بينما الخيار الأول سيعتبر جميع الأجزاء عبارة عن أجزاء لعنصر وحيد وهو العنصر المجزء نفسه وأي تعديل سيطرأ سوف يطرأ على العنصر ككل في حين يمكن إدخال تعديل على كل جزء بشكل مستقل عن الآخر بالنسبة للخيار الثاني .



- 64 -

لنوضح مفهوم الملاحظة الأخيرة بشكل جيد ، نقوم بتغيير عتالة العنصر رقم 4 بإتباع الخطوات التالية :  
 نستدعي الأمر Bars  ؛ نحدد نوع العنصر  ؛ نضغط على  التابع للأمر  ؛ نحدد الخيارات كما في الشكل :



- 65 -